



Gemeinde Haimhausen

Infoabend zum Sturzflut-Risikomanagement

31.07.2024
Florian Brodrecht
SPEKTER GmbH



AGENDA

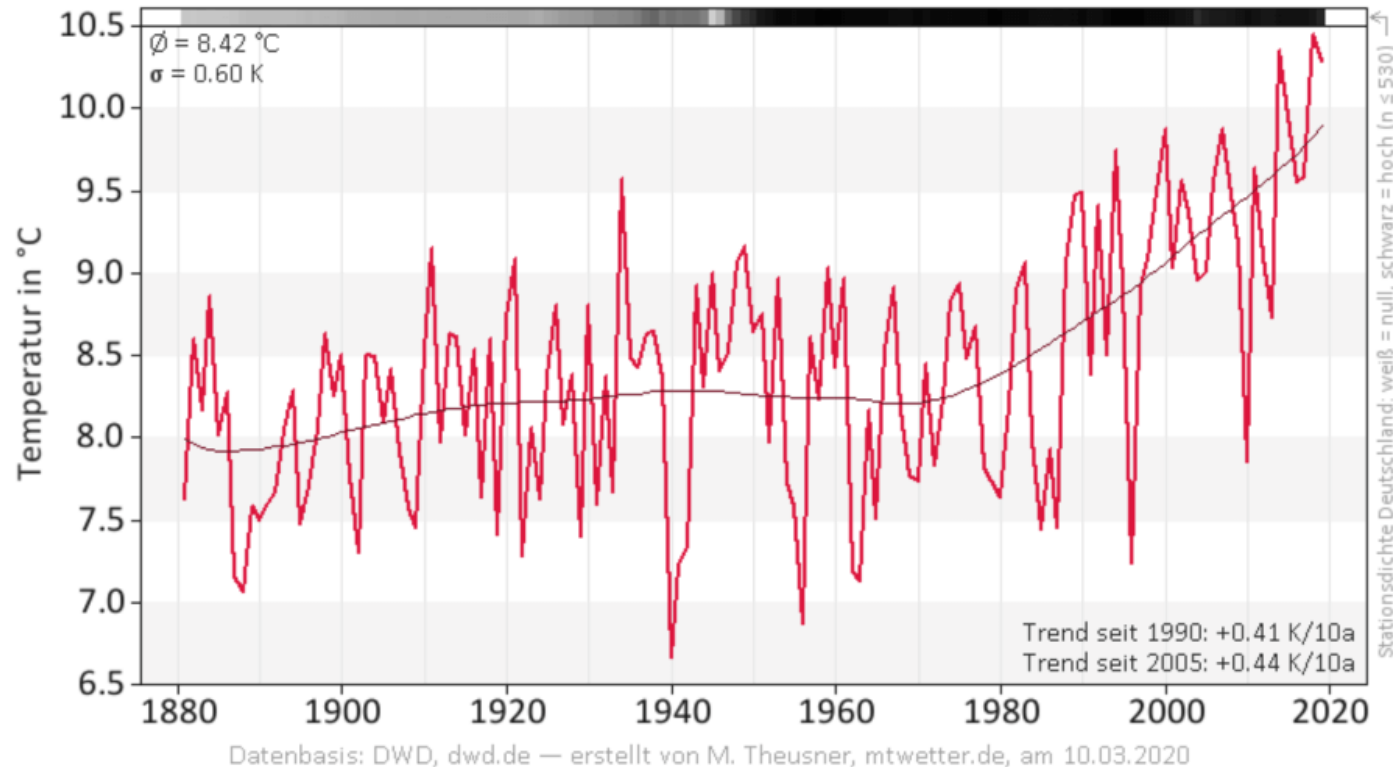
Starkregenereignisse in Haimhausen (Juni 2024)

Sturzflut-Risikomanagement und Starkregengefahrenkarte

Schutzmaßnahmen und Handlungsmöglichkeiten

Ursachen und Häufigkeit von Starkregen

Mittel der Temperatur im Jahr
Deutschland



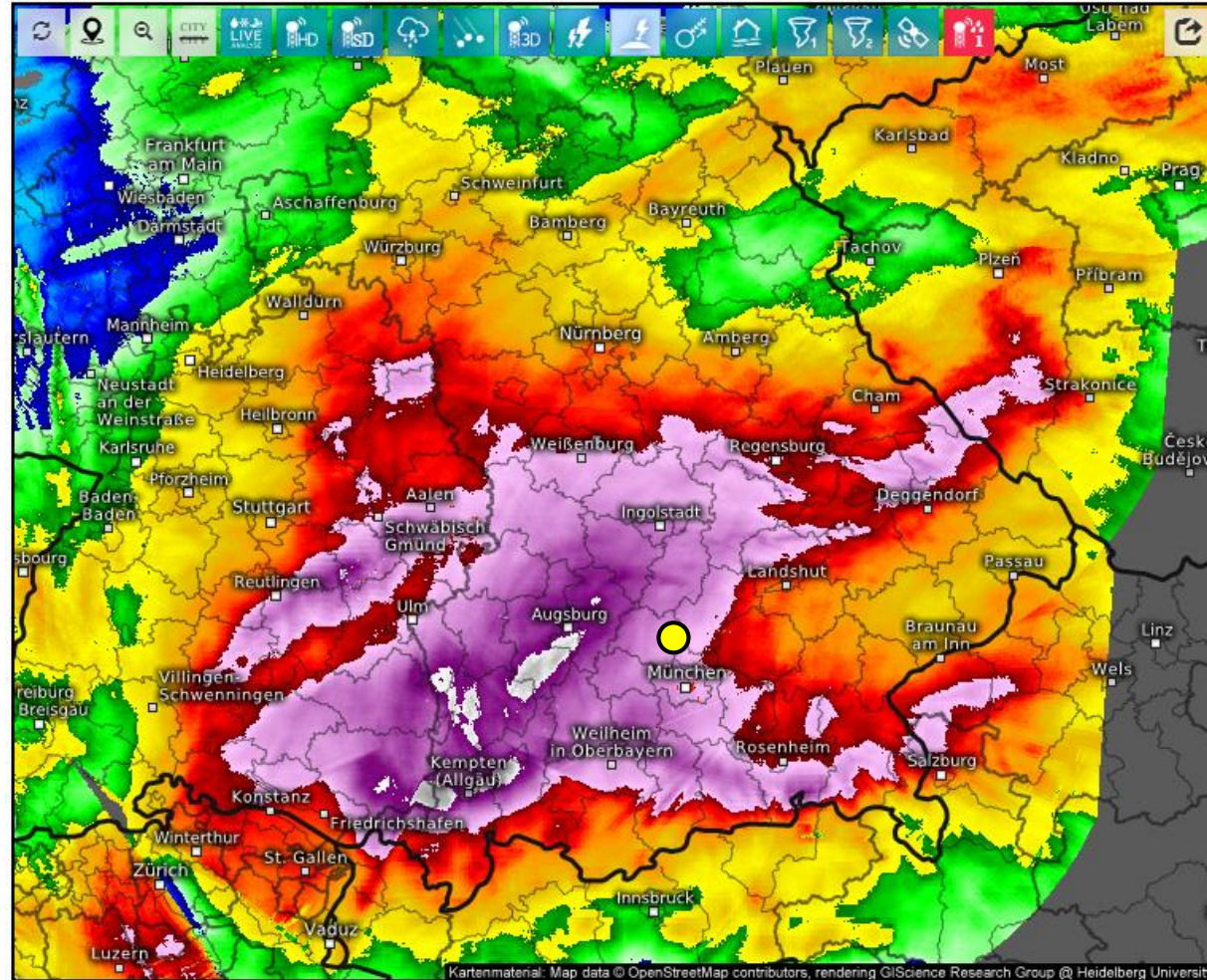
Pro 1 Grad Temperaturanstieg
7% mehr Luftfeuchtigkeit

- Häufigere Starkregenereignisse
- Erhöhte Niederschlagsmenge



Starkregenereignisse

01.06.2024 – Biberbach



Live-Summe Niederschlag, 24std (mm) 

Sa. 01.06.2024, 12:45 Uhr MESZ

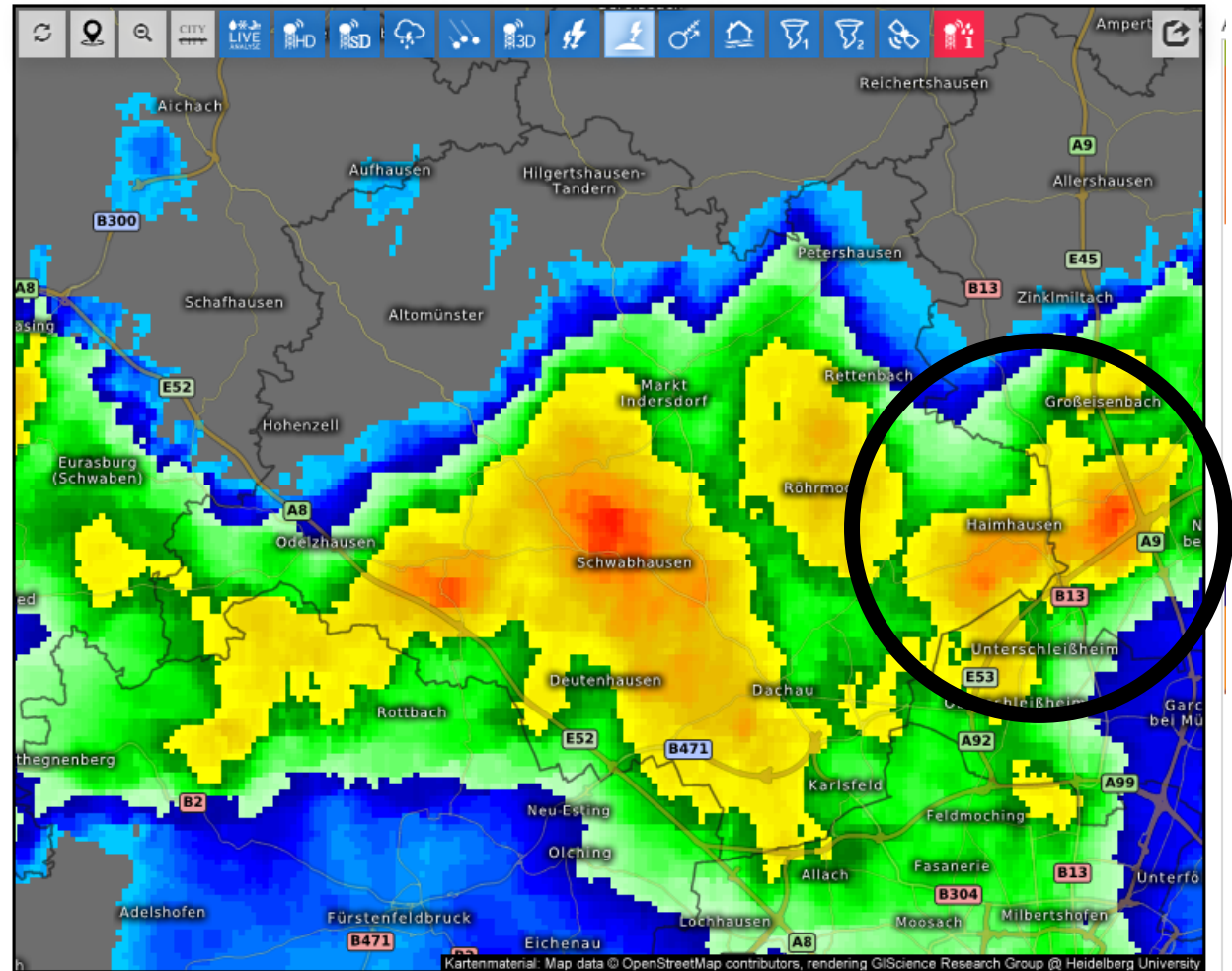


0.1 0.5 1 2 3 4 5 6 7 8 9 10 15 20 25 30 35 40 45 50 60 70 80 90 100 110 130 150 250 350



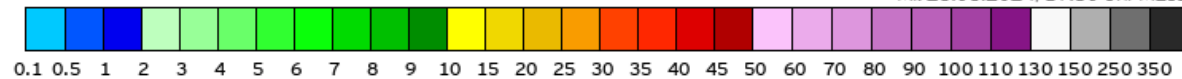
Starkregenereignisse

26.06.2024 – Ottershausen, Haimhausen



Kalibr. Niederschlagssumme, 1std (mm)

Mi. 26.06.2024, 17:50 Uhr MESZ





AGENDA

Starkregenereignisse in Haimhausen (Juni 2024)

Sturzflut-Risikomanagement und Starkregengefahrenkarte

Schutzmaßnahmen und Handlungsmöglichkeiten



Bayerisches Staatsministerium für
Umwelt und Verbraucherschutz



Infoblatt
zum
Sonderprogramm
nach Nr. 2.4 RZWas 2018

Integrale Konzepte zum kommunalen Sturzflut-Risikomanagement

Stand 17.09.2019

B.1 Bestandsanalyse

B.2 Gefahrenermittlung

B.3 Gefahren- und Risikobeurteilung

B.4 Konzeptionelle Maßnahmenentwicklung

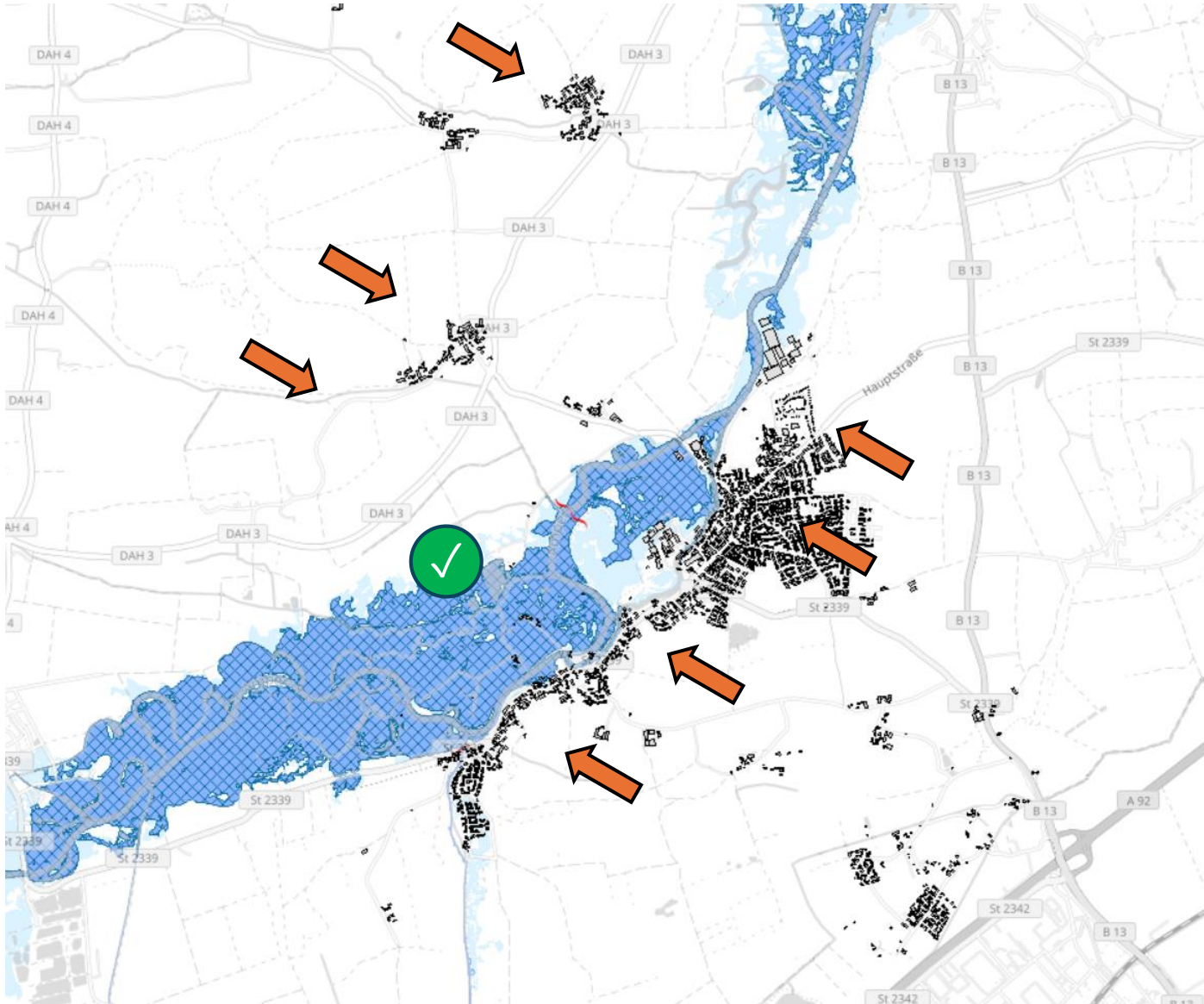
B.5 Sturzflut-Risikomanagement

Erkennen

Starkregengefahrenkarten

Schützen

Baulichen / nicht-baulichen
Schutzmaßnahmen



Gewässer-Hochwasser

Gew. I. / II. Ordnung - Amper
Flächiger Dauerregen

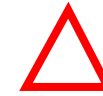
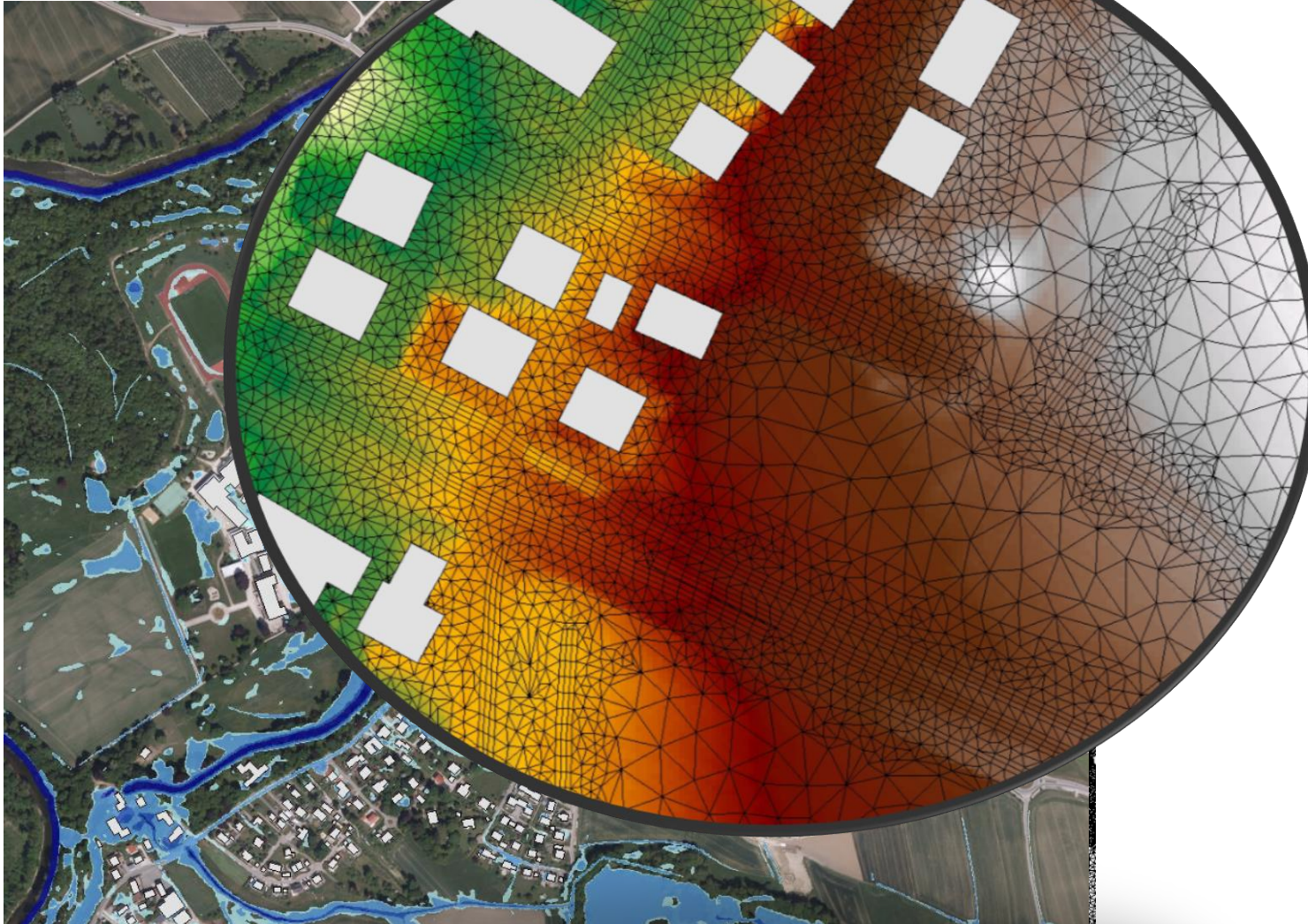
Hochwassergefahrenkarten

Starkregen- und Sturzfluten

Gew. III. Ordnung / wild abfließendes Wasser
Kurzeitiger, lokaler Starkregen

Starkregengefahrenkarten

Starkregengefahrenkarte



Mesh-Berechnungszelle

Eingangsparameter

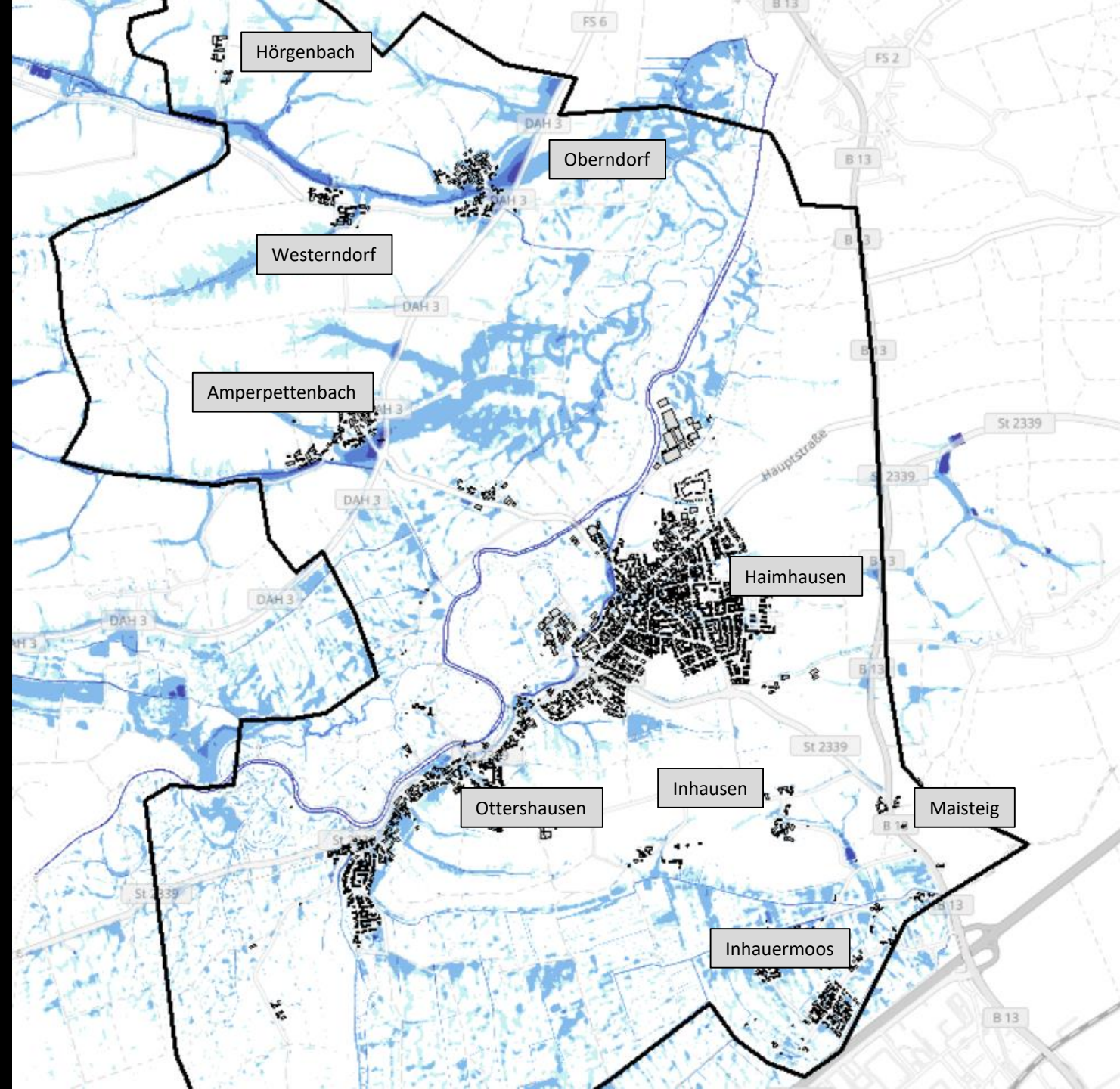
- Höhe / Neigung / Gefälle
- Corine / Nutzungsart
- ÜBK / Bodentyp
- Berechnungsregen

Ausgangsparameter

- Fließtiefe
- Fließgeschwindigkeit
- Fließrichtung

B.2 Gefahrenermittlung

Haimhausen





AGENDA

Starkregenereignisse in Haimhausen (Juni 2024)

Sturzflut-Risikomanagement und Starkregengefahrenkarte

Schutzmaßnahmen und Handlungsmöglichkeiten



Zuständigkeiten Starkregen-Überflutungsschutz

Gemeinschaftsaufgabe der **Kommune** (zuständige Ämter), der **Land- und Forstwirtschaft** sowie der **Grundstückeigentümer**.

Quelle: DWA M119

Kommunen: U.a. Gewässerunterhaltung und Ausbau, Katastrophenschutz

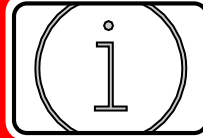
Land- und Forstwirtschaft: Nachhaltige Bewirtschaftung, Erosionsschutz

Grundstückseigentümer: Eigenvorsorge

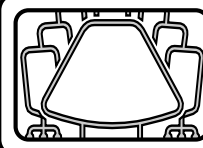
B.4 Konzeptionelle Maßnahmenentwicklung

Handlungsfelder

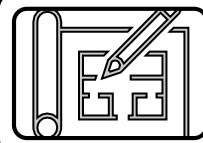
Gemäß Förderprogramm



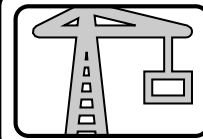
Informationsvorsorge



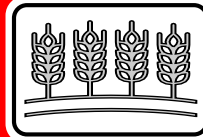
Krisenmanagement



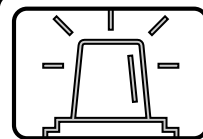
Kommunale Flächenvorsorge



Bauliche Schutzmaßnahmen



**Flächennutzung und
Landbewirtschaftung**

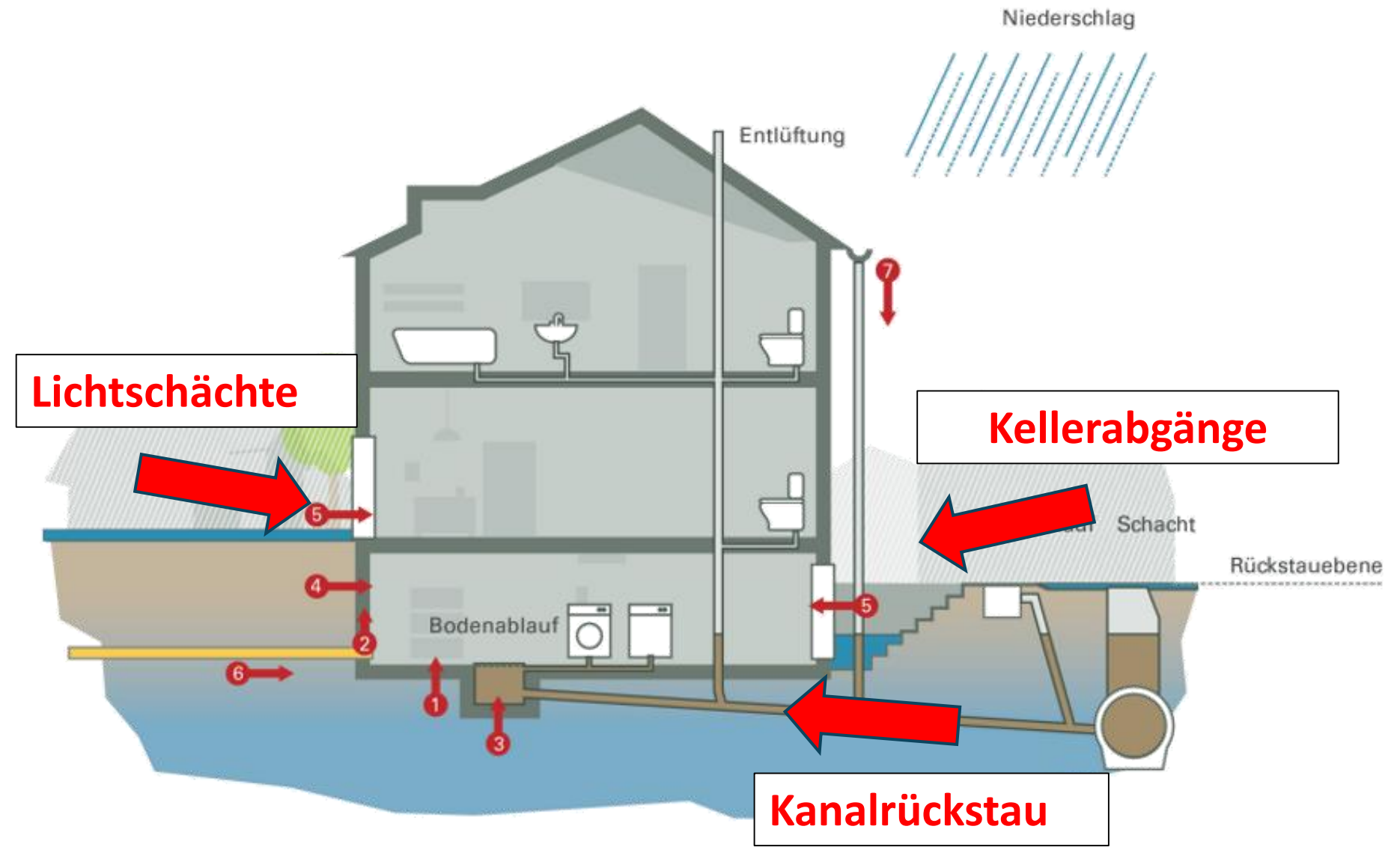


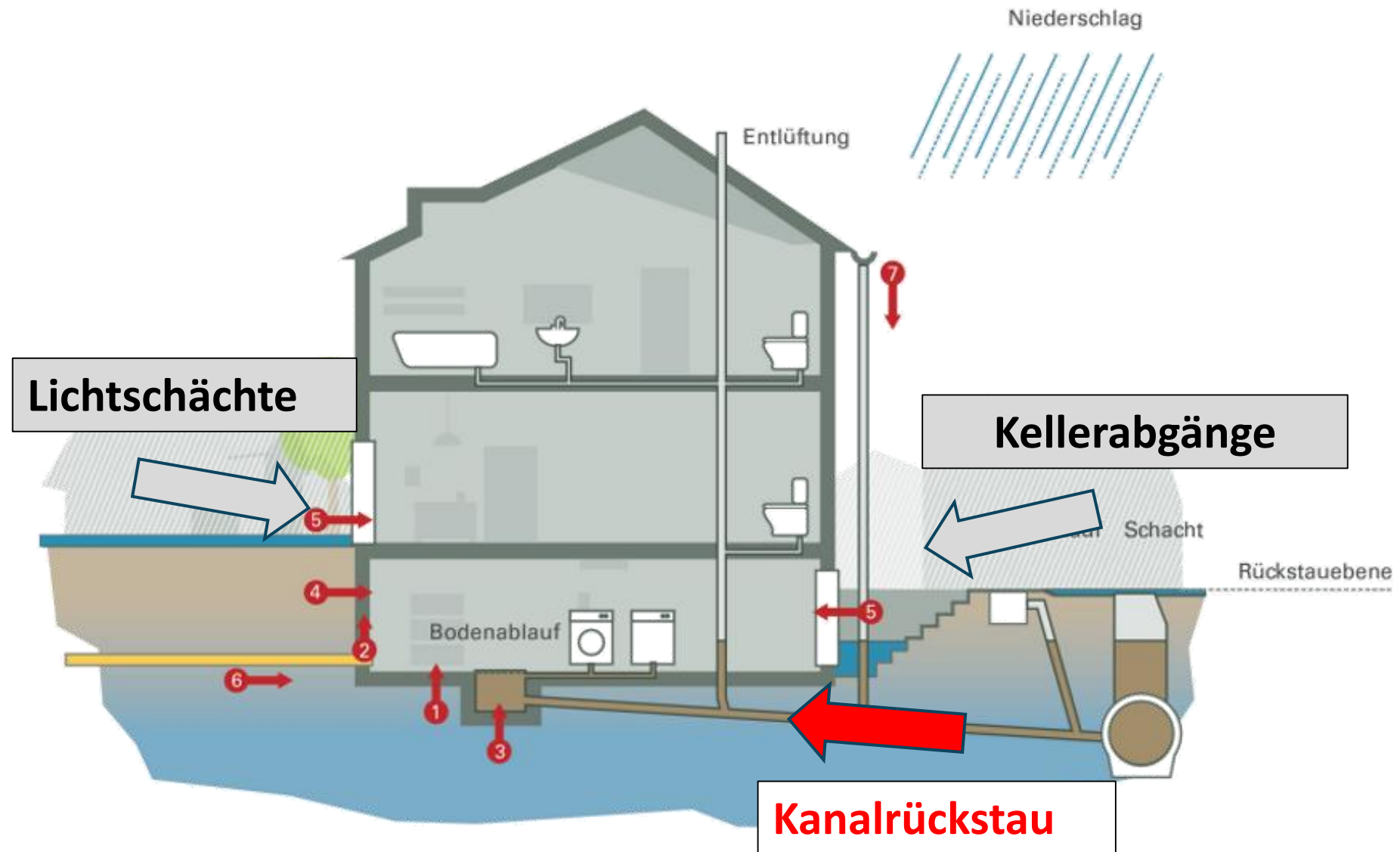
**Mess- und
Überwachungssystem**



§ 5 Abs. 2 WHG

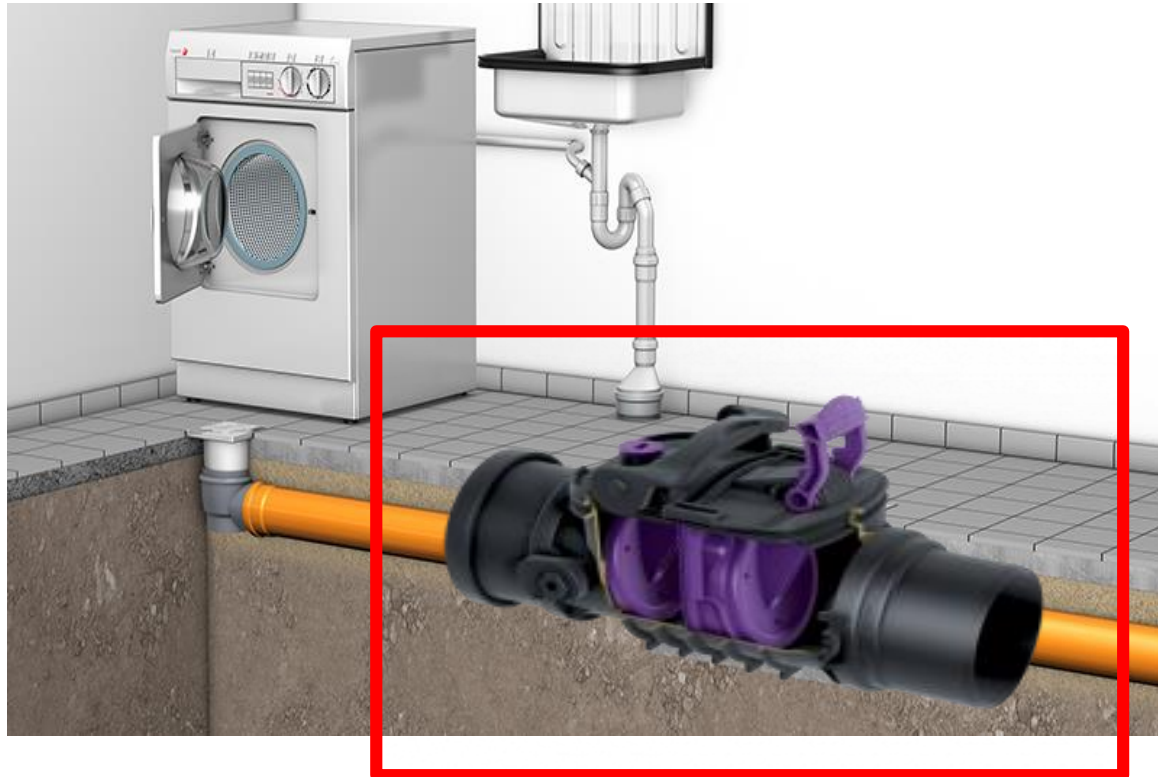
(2) **Jede Person**, die durch Hochwasser betroffen sein kann, ist im Rahmen des ihr Möglichen und Zumutbaren verpflichtet, **geeignete Vorsorgemaßnahmen zum Schutz vor nachteiligen Hochwasserfolgen** und zur Schadensminderung zu treffen, insbesondere die Nutzung von Grundstücken den möglichen nachteiligen Folgen für Mensch, Umwelt oder Sachwerte durch Hochwasser anzupassen.







Rückstauklappe



Passive Rückstausicherung
Nach DIN EN13564
Eingeschränkt zulässig

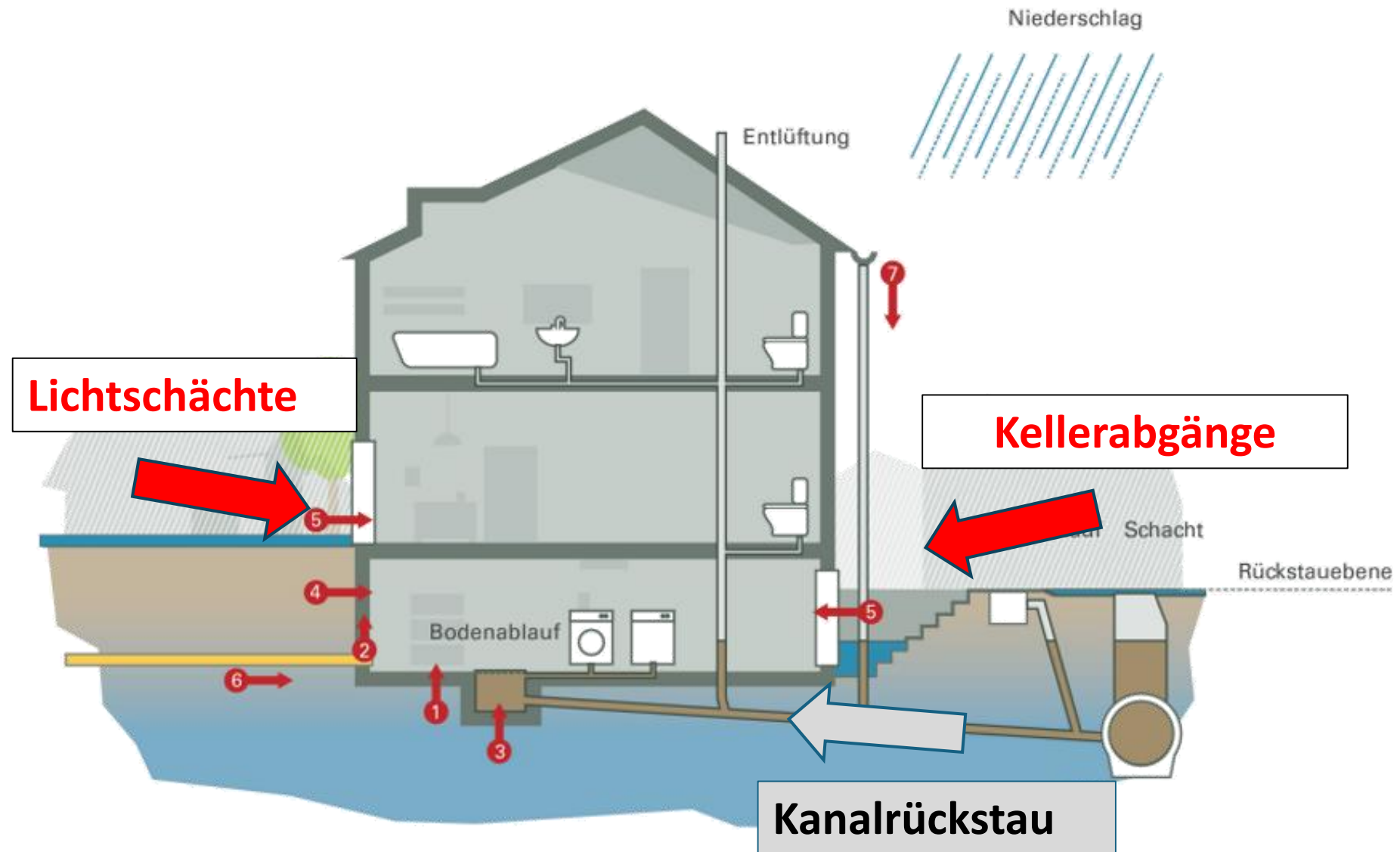
Regelmäßige Wartung
Empfehlung: min. 1x pro Jahr

DIN-Normen
DIN 1986-100, DIN EN 12056, DIN EN 13564, DIN EN 12050

Dezentrale Rückstausicherung

z.B. Dusche o. Waschmaschine (eingeschränkt nutzbar)









Quelle: Kunde Stadt Selbitz

Schutz Grundschule, Aufbau durch Hausmeister / Feuerwehr

Pflicht !

Rückstausicherung



Empfehlung: 1x pro Jahr
Regelmäßige Wartung

Permanenter Schutz



Empfehlung:
min. 15cm erhöht

Mobile Schutzsysteme



Empfehlung: Schott o.
Sandsäcke vorhalten

Elementarschutz-Versicherung

Restrisiko versichern



SAS

Startseite

Detailauskunft

Information



Starkregen-Auskunft-System

Im Starkregen-Auskunft-System (SAS) erhalten Sie eine übersichtliche Darstellung der möglichen Gefahren bei Starkregen in Haimhausen. Mithilfe dieser Informationen können Sie die Gefahren auf Ihrem Grundstück besser einschätzen und geeignete Schutzmaßnahmen planen und umsetzen.

Die interaktive Gefahrenkarte bietet eine detaillierte Übersicht über die Überflutungen im gesamten Kommunalgebiet. Als Grundstückseigentümer haben Sie außerdem die Möglichkeit, eine individuelle Detailauskunft für Ihr Grundstück anzufordern und somit spezifische Gefahrenpotenziale zu erkennen.

Detailauskunft anfordern

Risikosteckbrief für Ihr
Grundstück



Allgemeine Information

Über das Auskunftssystem,
Gefahren durch Starkregen
und Schutzmaßnahmen



sas.starkregen.de



Detailauskunft

Für ihr Grundstück bzw. Flurstück können Eigentümer eine detaillierte Starkregengefahrenkarte anfordern. In diesem Risikosteckbrief werden darüber hinaus Informationen zu möglichen Schutzmaßnahmen vorgestellt.

Sofern Sie Grundstückseigentümer sind, geben Sie bitte nachfolgende Daten an. Nach positiver Prüfung erhalten Sie, in der Regel innerhalb von 5 Werktagen, eine Mail mit dem Risikosteckbrief für Ihr Flurstück.

Diese Auskunft ist aus Datenschutzgründen Grundstückseigentümern vorbehalten. Bei Fragen stehen Ihnen die Kommunalbetriebe gerne unter zur Verfügung.

Gemarkung

Bitte auswählen...

Flurstücknummer

Vorname / Nachname

Vorname / Nachname

Email

Email

Telefonnummer
(optional)

Telefonnummer

Hiermit erteile ich meine Einwilligung zur Datenverarbeitung gemäß dem

Ihre freigegebenen Anfragen:

Flurstück	Verfügbar bis	Download
Falkendorf-210_1	31.03.2021 11:35 Uhr	Download Hinweise
Oberreichenbach-1	26.03.2021 11:55 Uhr	Download Hinweise

Hinweis weitere Informationsquellen

Bayerisches Umweltministerium

<https://www.hochwasserinfo.bayern.de/>

Bund BMWSB

<https://www.fib-bund.de/Inhalt/Themen/Hochwasser/>

Starkregen-Risikosteckbrief

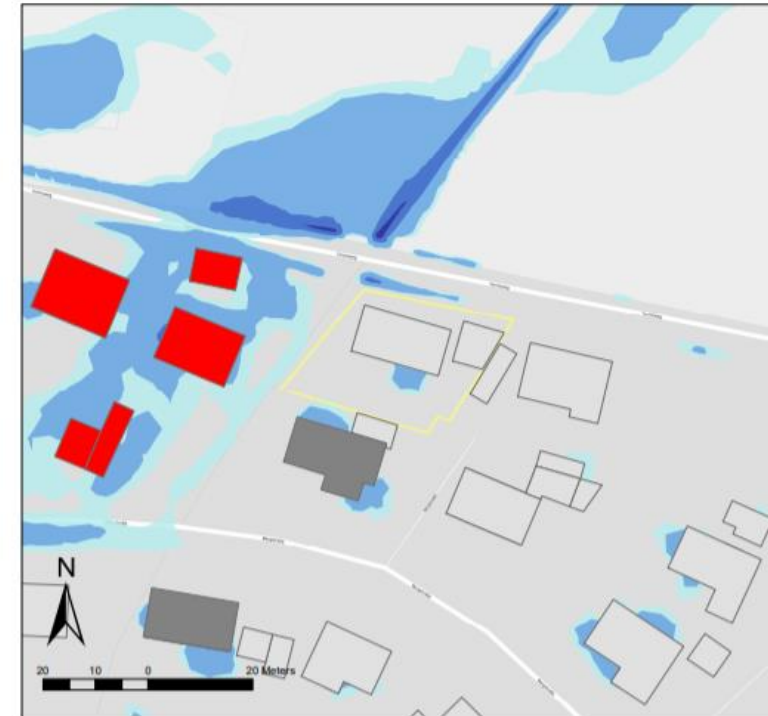
Flurnummer:

Legende: 100 - jährliches Niederschlagsereignis

Wassertiefe



Überflutungsart Gebäude

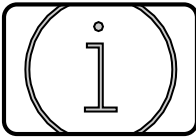
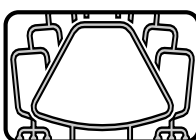
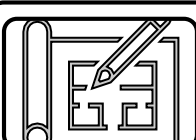
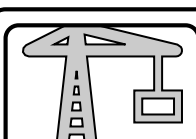
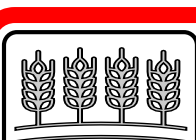
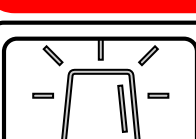


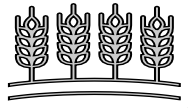
Der vorliegende Lageplanausschnitt zeigt die Gefährdungslage der von Ihnen angefragten Liegenschaft. Hinweise und Erläuterung zum Lageplanausschnitt mit Empfehlungen zur Risikoreduzierung stehen Ihnen als PDF zum Download unter der Rubrik Risikosteckbrief unter www.starkregenalarm.de zur Verfügung.
Eine detaillierte Bewertung bleibt in Verantwortung der Betreiber oder Eigentümer. Jegliche Haftungsansprüche an der Gemeinde Aurachtal sind ausgeschlossen. Die Starkregen-Hinweiskarte steht Ihnen zur persönlichen Verwendung zur Verfügung. Eine Weitergabe an nicht berechtigte Dritte ist ausgeschlossen. Ein Dienst der Gemeinde Aurachtal.
Created by SPEKTER GmbH / Background © OpenStreetMap contributors (<https://www.openstreetmap.org/copyright>)

B.4 Konzeptionelle Maßnahmenentwicklung

Handlungsfelder

Gemäß Förderprogramm

-  Informationsvorsorge
-  Krisenmanagement
-  Kommunale Flächenvorsorge
-  Bauliche Schutzmaßnahmen
-  Flächennutzung und Landwirtschaft
-  Mess- und Überwachungssystem



Flächennutzung und Landbewirtschaftung



Quelle : <https://www.lfl.bayern.de/iab/boden/258793/index.php>

U.a. abhängig von:

- *Geländeneigung*
- *Bodentyp*
- *Niederschlagsintensität u. Menge*
- **Bewirtschaftungsart**
- **Bodenbedeckung / Fruchtfolge**
- **Dezentrale Rückhaltung**

→ Verbesserung Überflutungsschutz durch
landwirtschaftliche Anpassung

Flächennutzung und Landbewirtschaftung



Bayerisches Staatsministerium für
Ernährung, Landwirtschaft und Forsten



FlurNatur
FinR-LE 2022

Maßnahmen

Produktionstechnische Maßnahmen



- Zwischenfruchtanbau
- Pfluglose Bewirtschaftung
- Nachhaltige Humuswirtschaft
- Mulchsaat mit einmaliger Bodenbearbeitung
- Höhenlinienparallele Bewirtschaftung
- Direktsaat
- Fruchtfolge
- Alternative Biogasfruchtfolgen
- Andere Maßnahmen

Landschaftsgestaltende Maßnahmen



- Wegenetz mit verzögerten Wasserabfluss
- Rückhaltemulde
- Pufferstreifen an Bach/Graben
- Hangversickerung
- Feuchtplächen
- Erosionsschutzorientierte Flureinteilung
- Begrünte Abflussmulde
- Andere Maßnahmen

Gewässerbezogene Maßnahmen



- Gewässerverkrautung
- Bachrenaturierung
- Bachdelta
- Bachauenentwicklung
- Andere Maßnahmen

Sturzflut-Risikomanagement Gemeinde Haimhausen



Ackerrandstreifen / Grünstreifen

Mulchsaat / Untersaat

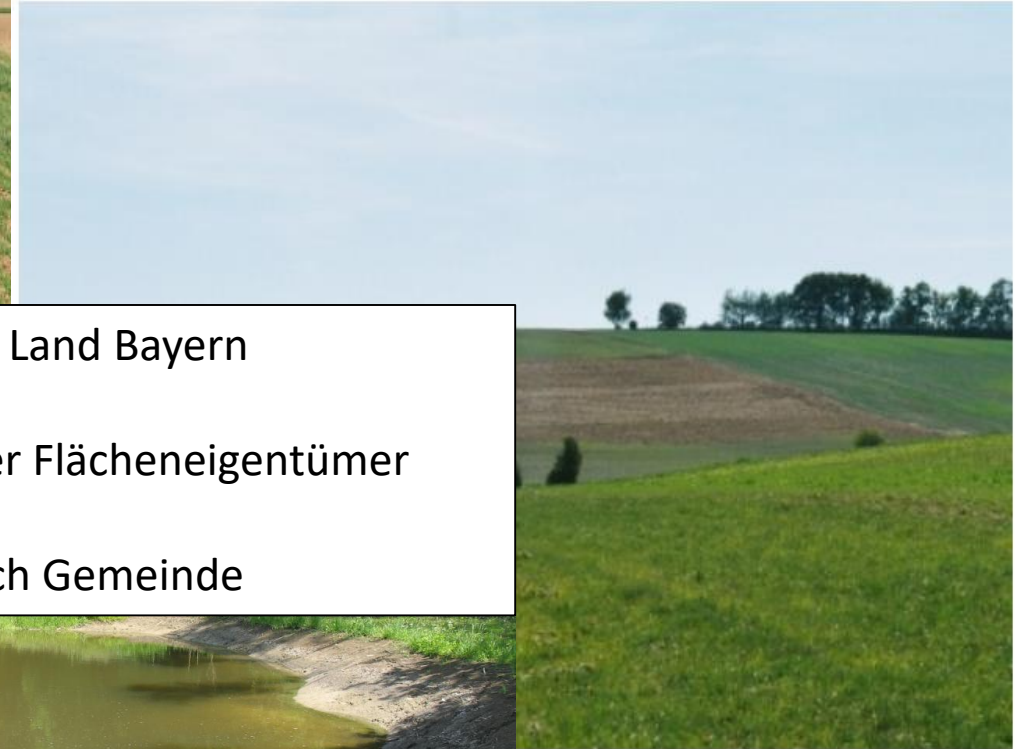
Querbewirtschaftung

Schlagteilung

Begrünte Abflussmulden

Dezentrale Rückhaltung

...

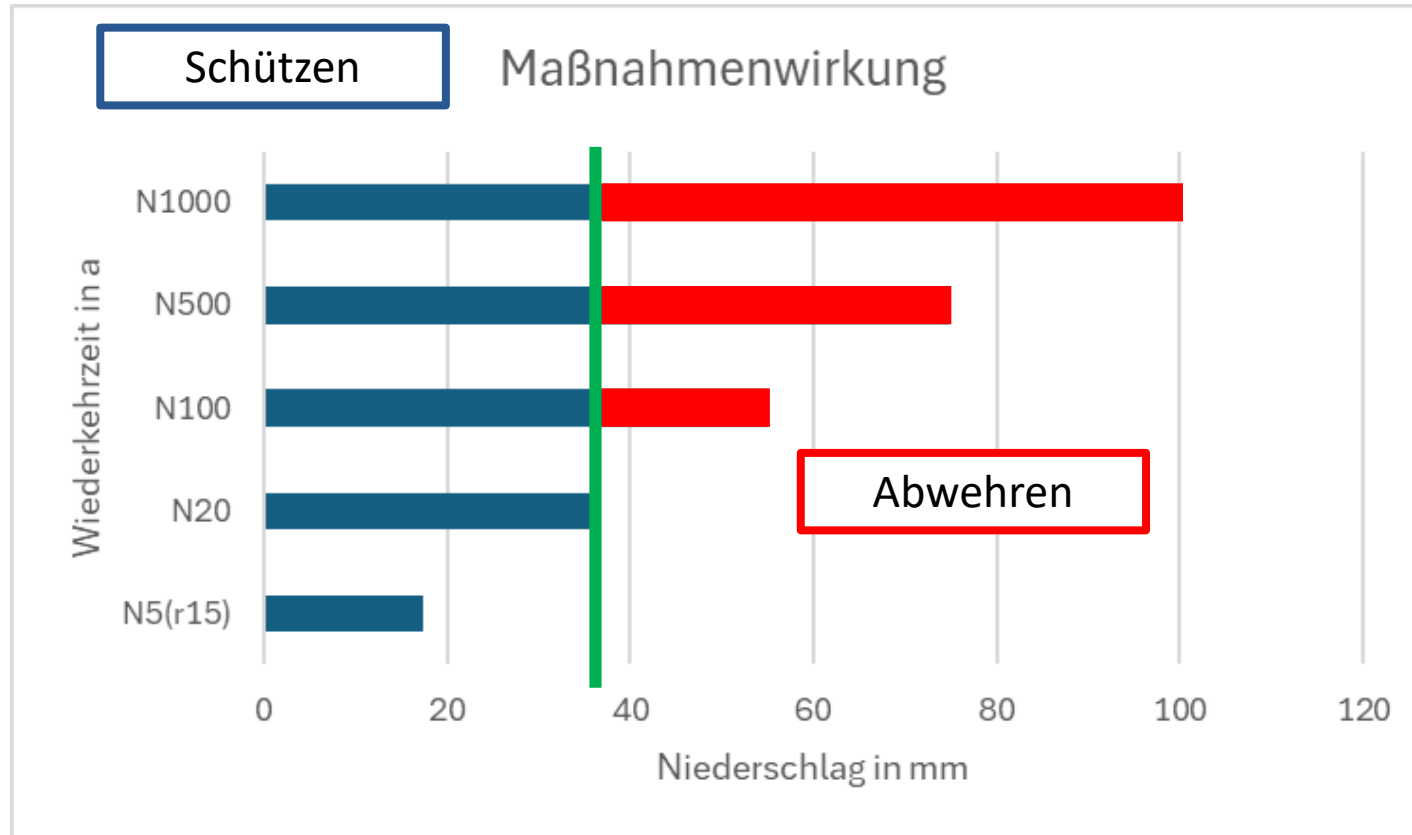


Förderung durch Land Bayern
Freiwillige Mitwirkung der Flächeneigentümer
Moderation durch Gemeinde





Schutzwirkung u. Eigenvorsorge





Fazit:

Informationspflicht und Eigenvorsorge:

- Information durch Kommune: sas.starkregen.de
- Schutz durch Eigenvorsorge

Landwirtschaftliche Maßnahmen:

- Einbeziehung betroffener Akteure
- Abstimmung mit ALE / boden:ständig
- Maßnahmenplanung und Förderung
- Umsetzung

**Vielen Dank für Ihre Aufmerksamkeit
Rückfragen?**